

Q PLUS DR

Kotły dolnego spalania drewna z automatyką i wentylatorem.

Kocioł **Q Plus DR** wykonany jest przy użyciu nowoczesnych technologii obróbki metalu z atestowanych blach stalowych. Konstrukcja kotła oparta jest na wysokowydajnym, płomieniówkowym wymienniku ciepła, charakterystycznym dla wyrobów firmy **Heiztechnik**.

Obszerna komora paleniskowa umożliwia łatwy załadunek dużej ilości drewna. Dolne spalanie pozwala na pracę kotła ze stałą mocą niezależnie od ilości załadowanego paliwa. Odpowiedni system powietrza wtórnego powiązany z elementami stalowymi pełniącymi rolę katalizatorów poprawia sprawność spalania. Układ napowietrzenia oparty na modułowanej pracy wentylatora, umożliwia płynną regulację mocy kotła, oraz wpływa na jakość spalania i znacząco zmniejsza zużycie paliwa.

Kocioł jest wyposażony w nowoczesną automatykę **HT-tronic® 201**. Automatyka w sposób modułowany steruje pracą kotła, obsługuje pompę CO i CWU, współpracuje z termostatem pokojowym oraz posiada program rozpalań. Steruje siłownikiem oraz pompą zaworu mieszającego z możliwością pracy w trybie pogodowym, daje możliwość rozbudowy o dwa moduły zaworu mieszającego i podłączenie internetu.

Automatyka umożliwia zabezpieczenie temperatury powrotu poprzez sterowanie pracą pompy kotła.

Kocioł przystosowany jest także do pracy z miarkownikiem ciągu.

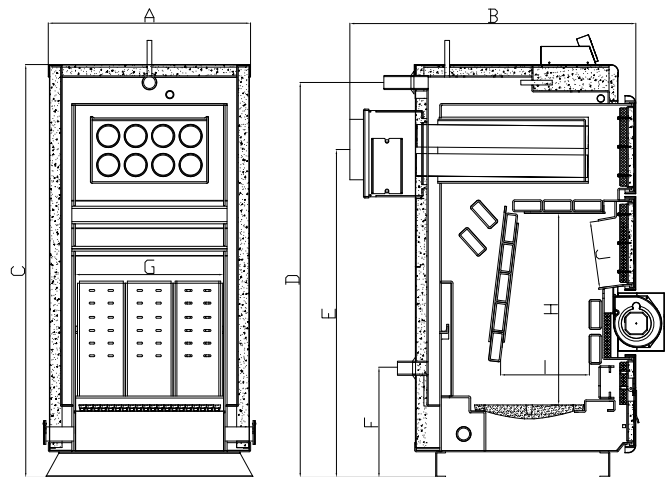
Kotły mogą być wykonane z wyprowadzeniem spalin do góry, jak również z wbudowaną węzownicą schładzającą.

GWARANCJA*
50
MIESIĘCY



Q PLUS DR 20

D



Q PLUS DR 20

paliwo podstawowe



drewno opałowe

paliwo zastępcze



węgiel

Sterowanie

HT-Tronic® 201



Moduły rozszerzające automatykę

Moduł zaworu MZ-2



Moduł internetowy



Modułowana praca kotła



Q PLUS DR - Podstawowe wymiary i dane techniczne

Moc znamionowa	Zakres mocy	Powierzchnia ogrzewana*	Min. ciąg kominowy	Pojemność wodna	Max. ciśnienie robocze	Przyłącze instalacji	Przyłącze komin	Masa kotła	A - Szerokość kotła	B - Głębokość korp.	C - Wysokość korp.	D - Wys. kr. zasil.	E - Wys. do sr. kom.	F - Wys. kr. pow.	G - Szer. paleniska	H - Wys. paleniska	I - Gł. paleniska	J - Wys. otworu załadunkowego
kW	kW	m ²	Pa	L	Bar	"	mm	kg	cm	cm	cm	cm	cm	cm	cm	cm	cm	cm
15	5 - 15	50 - 150	20	82	2	1 1/2	150	440	54	84	139	133	110	36,5	35	64	41	20
20	6 - 20	60 - 200	20	95	2	1 1/2	200	523	70	92	139	133	110	36,5	50	64	31	20
30	9 - 30	90 - 300	22	115	2	1 1/2	200	551	70	102	139	133	110	36,5	50	64	41	26
40	12 - 40	120 - 400	23	125	2	1 1/2	200	598	70	112	139	133	110	36,5	50	64	49	26

Zastosowanie nóżek poziomujących powoduje zwiększenie wysokości kotła do 3 cm.

Podane wymiary mogą różnić się od wymiarów rzeczywistych do 2%. Pozostałe szczegółowe wymiary dostępne na stronie internetowej.

W celu ulepszenia produktów Heiztechnik® zastrzega sobie prawo zmiany parametrów i wyposażenia. Powyższy prospekt nie stanowi oferty w rozumieniu prawa handlowego.



Q PLUS DR

15 - 40 kW

Kotły dolnego spalania drewna z automatyką i wentylatorem

Nazwa	Moc nominalna [kW]	Zakres mocy [kW]	Powierzchnia ogrzewana [m ²]*	Cena netto	Cena brutto
Q PLUS DR 15	15	5 - 15	50 - 150	4 230,00 zł	5 202,90 zł
Q PLUS DR 20	20	6 - 20	60 - 200	4 930,00 zł	6 063,90 zł
Q PLUS DR 30	30	9 - 30	90 - 300	6 060,00 zł	7 453,80 zł
Q PLUS DR 40	40	12 - 40	120 - 400	7 220,00 zł	8 880,60 zł

D

Opcje wykonania i wyposażenia dodatkowego - dopłaty

Sterowanie		w cenie kotła	
HT-Tronic@ 201		wyposażenie podstawowe kotła	
Moduły rozszerzające automatykę		Cena netto	Cena brutto
Moduł zaworu MZ-2		500,00 zł	615,00 zł
Moduł internetowy		550,00 zł	676,50 zł
Wyposażenie dodatkowe / Opcja wykonania		Cena netto	Cena brutto
Wężownica schładzająca dla mocy 15 kW		750,00 zł	922,50 zł
dla mocy 20 - 40 kW		1 000,00 zł	1 230,00 zł
Wyprowadzenie spalin do góry		10% ceny katalogowej kotła	
paliwo podstawowe	paliwo zastępcze	*- zależy od zapotrzebowania ciepłego obiektu	



drewno opałowe



węgiel