



Gas



KOTŁY GAZOWE KONDENSACYJNE

GENNIK 09.2017





HT GAS 3.2-28

28 kW

Wysokowydajny, dwufunkcyjny, wiszący, kondensacyjny kocioł gazowy z palnikiem modulatoryjnym PREMIX z zapłonem elektronicznym, z wbudowanym zasobnikiem wody użytkowej wykonany ze stali nierdzewnej o pojemności 60 L.

CECHY I WYPOSAŻENIE STANDARDOWE KOTŁA:

- Duża wydajność układu CWU do 17,7 l/min.
- Innowacyjny wymiennik główny wykonany ze specjalnego stopu Al/Si/Mg
- Modulacja od 12% mocy nominalnej
- System podgrzewania wody użytkowej „Szybkie Grzanie”
- Elektroniczne zabezpieczenie przeciw zamarzaniu
- Pompa z elektroniczną modulacją i odpowietrznikiem
- Zabezpieczenie przed zablokowaniem pompy
- Termostat bezpieczeństwa
- Zabezpieczenie przed niskim ciśnieniem wody
- Zawór uzupełniania zładu w instalacji (dopuszczanie wody)
- Zawór bezpieczeństwa 3 bar
- Naczynia przeponowe dla CO i CWU
- Czujnik temperatury zewnętrznej
- Czujnik temperatury zasilania i powrotu CO
- Czujnik temperatury ciepłej wody użytkowej
- Automatyczny odpowietrznik kotła
- Prosty w obsłudze panel sterowania
- System szybkiego serwisowania

Stopień ochrony przeciwporażeniowej IPX4D.

Dopuszczenie do współpracy z gazami: GZ50 (G20), PROPAN (G31), GZ 35, GZ 41.5

Komfort Ciepłej Wody Użytkowej



- Stabilna temperatura
- Ciągłość dostaw ciepłej wody
- Wydajność

Kotłownia Twojego domu

Wysokowydajny zbiornik wody użytkowej, wykonany ze stali nierdzewnej z podwójną wężownicą

Kocioł kondensacyjny dwufunkcyjny z wbudowanym zasobnikiem 60L

Typ kotła	Moc nominalna [kW]*	Zakres mocy w kondensacji [kW]	Cena netto [zł]	Cena brutto [zł]
HT Gas 3.2 - 28	27	4,6 ÷ 28,5	10 300,00	12 669,00

*Zgodnie z dyrektywą ErP



A

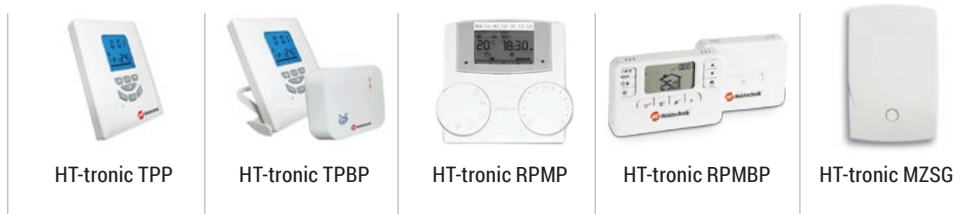


B

Akcesoria (opcjonalnie)

Moduły rozszerzające automatykę		Cena netto [zł]	Cena brutto [zł]
HT-tronic MZSG	moduł zarządzania strefami grzewczymi	800,00	984,00
Regulatory		Cena netto [zł]	Cena brutto [zł]
HT-tronic CTZ	czujnik temperatury zewnętrznej	w cenie kotła	
HT-tronic TPP	termostat pokojowy, przewodowy z programem tygodniowym	160,00	186,00
HT-tronic TPBP	termostat pokojowy, bezprzewodowy z programem tygodniowym	325,00	399,75
HT-tronic RPMP	regulator pogodowy modulatoryjny z programem tygodniowym z funkcją termostatu	340,00	418,20
HT-tronic RPMBP	bezprzewodowy regulator pogodowy modulatoryjny z programem tygodniowym z funkcją termostatu	680,00	836,40
Adaptory kominowe		Cena netto [zł]	Cena brutto [zł]
HT-ASPK 60/100	uniwersalny adapter spalinowo-powietrzny koncentryczny 60/100 (biały)	135,00	166,05
HT-ASPK 80/125	uniwersalny adapter spalinowo-powietrzny koncentryczny 80/125 (biały)	135,00	166,05
HT-ASPR 80/80	uniwersalny adapter spalinowo-powietrzny rozdzielny 80/80 (biały)	220,00	270,60

Regulatory

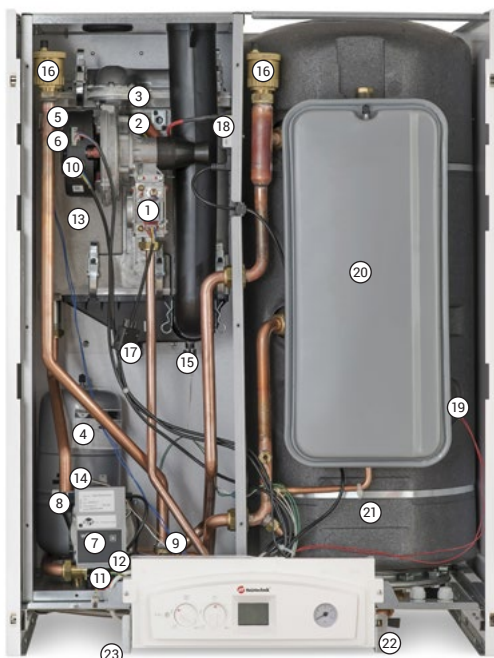


Adaptory Powietrzno Spalinowe

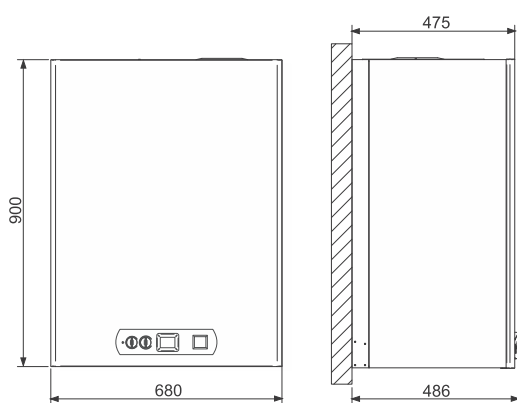


Widok ze wskazaniem głównych podzespołów i wymiarów

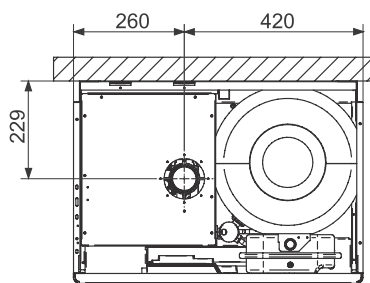
1. Zawór gazu
2. Elektroda zapłonowo-jonizacyjna
3. Palnik
4. Naczynie wzbiorcze CWU 3 l.
5. Termostat bezpieczeństwa
6. Czujnik temperatury CO
7. Pompa obiegowa modulatoryjna
8. Presostat ciśnienia wody
9. Zawór przełączający CO/CWU
10. Wentylator modulatoryjny
11. Zawór bezpieczeństwa 3 bar
12. By-pass



13. Wymiennik ciepła ze stopu Al/Mg/Si
14. Czujnik temperatury powrotu CO
15. Termostat bezpieczeństwa kolektora spalin
16. Zawory odpowietrzające
17. Podłączenie syfonu kondensatu
18. Transformator zapłonowy
19. Czujnik zasobnika CWU
20. Naczynie wzbiorcze CO
21. Zasobnik 60 l. ze stali nierdzewnej
22. Zawór bezpieczeństwa zimnej wody 8 bar
23. Zawór uzupełniania zładu wody

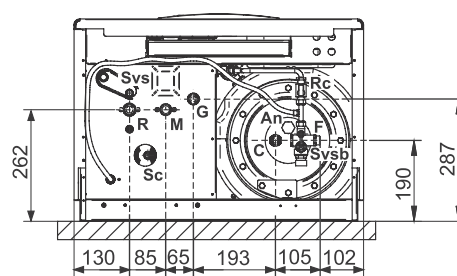


WIDOK Z GÓRY



N°	Opis
An	Anoda
C	Wyjście CWU
G	Wlot gazu
F	Wejście zimnej wody
M	Zasilanie układu CO
R	Powrót układu CO

WIDOK Z DOŁU

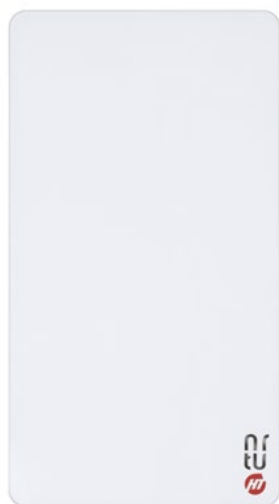


N°	Opis
Rc	Zawór dopuszczający
Sb	Spust zasobnika
Sc	Spust kotła
Svs	Spust zaworu bezp.
Svsb	Spust zawory bezp. zasobnika
Scnd	Odływ kondensatu DN 32

CHARAKTERYSTYKA OGÓLNA

	HT GAS	3.2-28
Nominalna moc cieplna zgodnie z dyrektywą ErP	kW	27
Zakres modulacji mocy w kondensacji 50/30 °C	kW	4,56 ÷ 28,5
Przepływ minimalny obwodu CO (Δt 20 °C)	l/min	3
Minimalne ciśnienie po stronie CO	bar	0,5
Maksymalne ciśnienie po stronie CO	bar	3
Zład kotła	l	2
Maksymalna temperatura CO	°C	85
Minimalna temperatura CO.	°C	30
Pojemność naczynia wzbiorczego CO	l	10
Ciśnienie naczynia wzbiorczego CO	bar	1
Maksymalny zład instalacji (dla temp. max)	l	186
Minimalny przepływ CWU	l/min	2,5
Minimalne ciśnienie po stronie wody użytkowej	bar	0,5
Maksymalne ciśnienie po stronie wody użytkowej	bar	8

	HT GAS	3.2-28
Produkcja CWU o temp. 45° w pierwszych 10 min.	l	163
Produkcja CWU w trybie ciągłym przy Δt 45 K	l/min.	9
Produkcja CWU w trybie ciągłym przy Δt 40 K	l/min.	10,1
Produkcja CWU w trybie ciągłym przy Δt 35 K	l/min.	11,5
Produkcja CWU w trybie ciągłym przy Δt 30 K	l/min.	13,4
Pojemność zasobnika CWU	l	60
Zakres temperatur CWU	°C	25-65
Wstępne ciśnienie w naczyniu przeponowym CWU	bar	2,5
Pojemność naczynia przeponowego CWU	l	3
Zasilanie elektryczne Napięcie/Częstotliwość	V-Hz	230/50
Zabezpieczenie nadprądowe (bezpiecznik)	A (F)	2
Moc pobierana	W	86
Stopień zabezpieczenia	IP	X4D
Waga netto	kg	70,5



HT GAS 2.2-24

24 kW

Dwufunkcyjny, wiszący, kondensacyjny kocioł gazowy z palnikiem modulatoryjnym PREMIX z zapłonem elektronicznym.

Kocioł łączy w sobie najwyższej jakości cechy użytkowe z eleganckim wzornictwem. Powstał we współpracy z renomowanym studium designu.

CECHY I WYPOSAŻENIE STANDARDOWE KOTŁA:

- Całkowicie niewidoczne przyłącza hydrauliczne
- Kocioł wyposażony w bezprzewodowy panel sterowania pełniący jednocześnie funkcję programowalnego termostatu pokojowego HT-tronic RPMBP
- System wymiennych paneli przednich - różne wersje kolorystyczne
- Innowacyjny wymiennik główny wykonany ze specjalnego stopu Al/Si/Mg
- Modulacja od 12% mocy nominalnej
- Modulacja mocy w trybie ogrzewania oraz produkcji ciepłej wody użytkowej
- System podgrzewania wody użytkowej „Szybkie Grzanie”
- Wymiennik ciepłej wody użytkowej 12 płytowy ze stali nierdzewnej
- Produkcja wody użytkowej do 13,2 l/min przy Δt 25 za pośrednictwem specjalnego wymiennika płytowego
- Elektroniczna funkcja przeciw zamarzaniu
- Pompa z elektroniczną modulacją i odpowietrznikiem
- Zabezpieczenie przed zablokowaniem pompy.
- Termostat bezpieczeństwa
- Zabezpieczenie przed niskim ciśnieniem wody
- Zawór uzupełniania zładu w instalacji (dopuszczanie wody)
- Zawór bezpieczeństwa 3 bar
- Naczynie przeponowe 8 lub 10 litrów dla CO
- Czujnik temperatury zewnętrznej
- Czujnik temperatury zasilania i powrotu CO
- Czujnik temperatury ciepłej wody użytkowej
- Automatyczny odpowietrznik kotła
- Prosty w obsłudze panel sterowania
- System szybkiego serwisowania

Stopień ochrony przeciwporażeniowej IPX5D.

Dopuszczenie do współpracy z gazami: GZ50 (G20), PROPAN (G31), GZ 35, GZ 41.5

Kocioł kondensacyjny dwufunkcyjny

Typ kotła	Moc nominalna [kW]*	Zakres mocy w kondensacji [kW]	Cena netto [zł]	Cena brutto [zł]
HT Gas 2.2 - 24	23	3,2 ÷ 23,6	9 000,00	11 070,00

*Zgodnie z dyrektywą ErP

Akcesoria (opcjonalnie)

Moduły rozszerzające automatykę		Cena netto [zł]	Cena brutto [zł]
HT-tronic MZSG	moduł zarządzania strefami grzewczymi	800,00	984,00
Regulatory		Cena netto [zł]	Cena brutto [zł]
HT-tronic CTZ	czujnik temperatury zewnętrznej	w cenie kotła	
HT-tronic RPMBP	beziprzewodowy regulator pogodowy modulatoryjny z programem tygodniowym z funkcją termostatu	w cenie kotła	
HT-tronic RPMP	regulator pogodowy modulatoryjny z programem tygodniowym z funkcją termostatu	340,00	418,20
Adaptory kominowe		Cena netto [zł]	Cena brutto [zł]
HT-ASPK 60/100	uniwersalny adapter spalinowo-powietrzny koncentryczny 60/100 (biały)	135,00	166,05
HT-ASPK 80/125	uniwersalny adapter spalinowo-powietrzny koncentryczny 80/125 (biały)	135,00	166,05
HT-ASPR 80/80	uniwersalny adapter spalinowo-powietrzny rozdzielny 80/80 (biały)	220,00	270,60
Panel kolorowy		Cena netto [zł]	Cena brutto [zł]
HT-PK	opcjonalny panel kolorowy: kobaltowy niebieski, bordowy	550,00	676,50
HT-PD	opcjonalny panel kolorowy: jasny dąb	1 100,00	1 353,00

Wymienny przedni panel z możliwością wyboru koloru

standardowe



biały

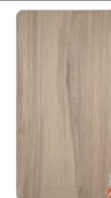
opcja



kobaltowy niebieski



bordowy



jasny dąb

Regulatory



HT-tronic TPP



HT-tronic TPBP



HT-tronic RPMP



HT-tronic RPMBP



HT-tronic MZSG



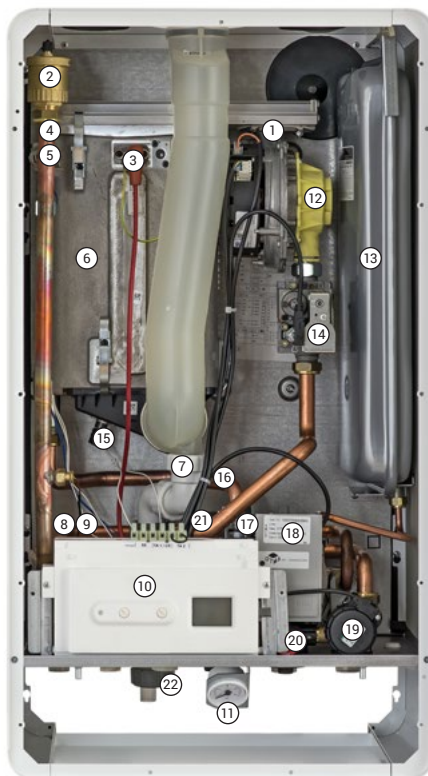
HT-ASPK 60/100
HT-ASPK 80/125



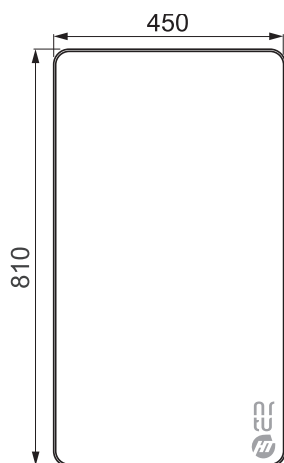
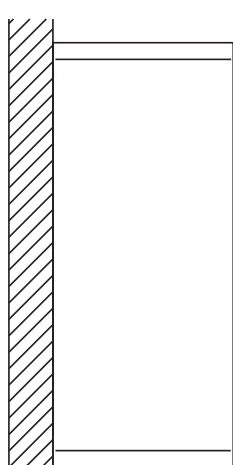
HT-ASPR 80/80

Widok ze wskazaniem głównych podzespołów i wymiarów

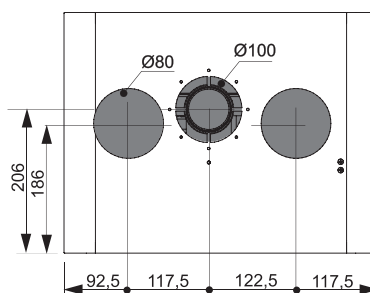
1. Palnik
2. Odpowietrznik automatyczny
3. Elektroda zapłonowo-jonizacyjna
4. Czujnik temperatury zasilania
5. Termostat bezpieczeństwa
6. Wymiennik ciepła ze stopu Al/Mg/Si
7. Syfon kondensatu
8. Czujnik temperatury C.W.U.
9. Czujnik przepływu
10. Panel serwisowy
11. Manometr



12. Wentylator modulacyjny
13. Naczynie przeponowe
14. Zawór gazowy
15. Termostat bezpieczeństwa kolektora spalin
16. Czujnik temperatury powrotu
17. Presostat ciśnienia wody
18. Pompa obiegowa modulacyjna
19. Zawór przełączający CO/CWU
20. Zawór bezpieczeństwa 3 bar
21. Wymiennik płytowy
22. Zawór uzupełnienia zładu wody

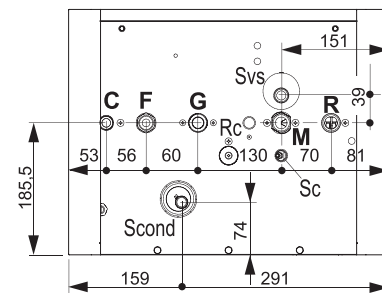


WIDOK Z GÓRY



N°	Opis	
C	Wylot wody ciepłej	G ½
G	Przyłącze gazu	G ½
F	Wlot zimnej wody	G ½
M	Zasilanie	G ½
R	Powrót	G ½

WIDOK Z DOŁU



N°	Opis	
Rc	Zawór napełniania	
Sc	Spust wody z kotła	
Svs	Wylot zaworu bezpieczeństwa	
Scond	Odpływ kondensatu	

CHARAKTERYSTYKA OGÓLNA

	HT GAS	2.2-24
Nominalna moc cieplna zgodnie z dyrektywą ErP	kW	23
Zakres modulacji mocy w kondensacji 50/30 °C	kW	3,2 ÷ 23,6
Przepływ minimalny obwodu CO (Δt 20 °C)	l/min	2,1
Minimalne ciśnienie po stronie CO	bar	0,5
Maksymalne ciśnienie po stronie CO	bar	3
Zład kotła	l	2,2
Maksymalna temperatura CO	°C	85
Minimalna temperatura CO	°C	30
Pojemność naczynia zbiorczego CO	l	7
Ciśnienie naczynia zbiorczego CO	bar	1
Maksymalny zład instalacji (dla temp. max)	l	144
Minimalny przepływ CWU	l/min	2

	HT GAS	2.2-24
Minimalne ciśnienie po stronie wody użytkowej	bar	0,5
Maksymalne ciśnienie po stronie wody użytkowej	bar	6
Produkcja CWU w trybie ciągłym przy Δt 45 K	l/min.	7,34
Produkcja CWU w trybie ciągłym przy Δt 40 K	l/min.	8,26
Produkcja CWU w trybie ciągłym przy Δt 35 K	l/min.	9,44
Produkcja CWU w trybie ciągłym przy Δt 30 K	l/min.	11
Wymiennik płytowy ze stali nierdzewnej	plyt	12
Zakres temperatur CWU	°C	38-60
Zasilanie elektryczne Napięcie/Częstotliwość	V-Hz	230/50
Zabezpieczenie nadprądowe (bezpiecznik)	A (F)	4
Stopień zabezpieczenia	IP	X5D
Waga netto	kg	40



A



A

HT GAS 1.2

24 - 35 kW

Dwufunkcyjny, wiszący, kondensacyjny kocioł gazowy z palnikiem modułowym PREMIX z zapłonem elektronicznym.

CECHY I WYPOSAŻENIE STANDARDOWE KOTŁA:

- Innowacyjny wymiennik główny wykonany ze specjalnego stopu Al/Si/Mg
- Modulacja od 12% mocy nominalnej
- Modulacja mocy w trybie ogrzewania oraz produkcji ciepłej wody użytkowej
- System podgrzewania wody użytkowej „Szybkie Grzanie”
- Wymiennik ciepłej wody użytkowej 12 płytowy ze stali nierdzewnej
- Elektroniczna funkcja przeciw zamarzaniu
- Pompa z elektroniczną modulacją i odpowietrznikiem
- Zabezpieczenie przed zablokowaniem pompy.
- Termostat bezpieczeństwa
- Zabezpieczenie przed niskim ciśnieniem wody
- Zawór uzupełniania zładu w instalacji (dopuszczanie wody)
- Zawór bezpieczeństwa 3 bar
- Naczynie przeponowe 8 lub 10 litrów dla CO
- Czujnik temperatury zewnętrznej
- Czujnik temperatury zasilania i powrotu CO
- Czujnik temperatury ciepłej wody użytkowej
- Automatyczny odpowietrznik kotła
- Prosty w obsłudze panel sterowania
- System szybkiego serwisowania

Stopień ochrony przeciwporażeniowej IPX5D.

Dopuszczenie do współpracy z gazami: GZ50 (G20), PROPAN (G31), GZ 35, GZ 41.5

Kocioł kondensacyjny dwufunkcyjny

Typ kotła	Moc nominalna [kW]*	Zakres mocy w kondensacji [kW]	Cena netto [zł]	Cena brutto [zł]
HT Gas 1.2 - 24	23	3,2 ÷ 23,6	6 500,00	7 995,00
HT Gas 1.2 - 35	32	4,7 ÷ 33,8	7 750,00	9 532,50

*Zgodnie z dyrektywą ErP

Akcesoria (opcjonalnie)

Moduły rozszerzające automatykę		Cena netto [zł]	Cena brutto [zł]
HT-tronic MZSG	moduł zarządzania strefami grzewczymi	800,00	984,00
Maskowinca		Cena netto [zł]	Cena brutto [zł]
HT-MPH	Maskowinca przyłączy hydraulicznych	290,00	356,70
Regulatory		Cena netto [zł]	Cena brutto [zł]
HT-tronic CTZ	czujnik temperatury zewnętrznej	w cenie kotła	
HT-tronic TPP	termostat pokojowy, przewodowy z programem tygodniowym	160,00	186,00
HT-tronic TPBP	termostat pokojowy, bezprzewodowy z programem tygodniowym	325,00	399,75
HT-tronic RPMP	regulator pogodowy modułacyjny z programem tygodniowym z funkcją termostatu	340,00	418,20
HT-tronic RPMBP	bezprzewodowy regulator pogodowy modułacyjny z programem tygodniowym z funkcją termostatu	680,00	836,40
Adaptory kominowe		Cena netto [zł]	Cena brutto [zł]
HT-ASPK 60/100	uniwersalny adapter spalinowo-powietrzny koncentryczny 60/100 (biały)	135,00	166,05
HT-ASPK 80/125	uniwersalny adapter spalinowo-powietrzny koncentryczny 80/125 (biały)	135,00	166,05
HT-ASPR 80/80	uniwersalny adapter spalinowo-powietrzny rozdzielny 80/80 (biały)	220,00	270,60

Regulatory

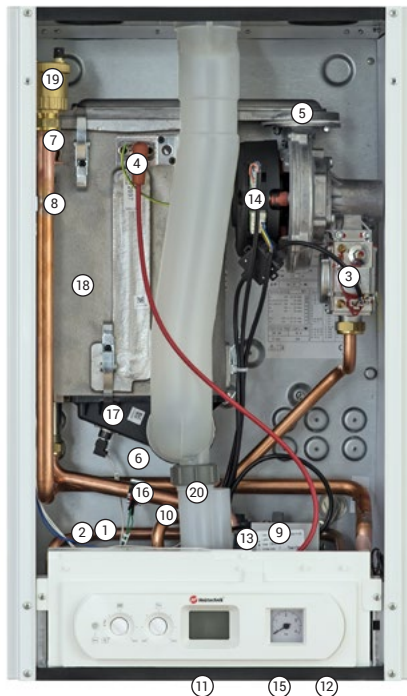


Adaptory Powietrzno Spalinowe



Widok ze wskazaniem głównych podzespołów i wymiarów

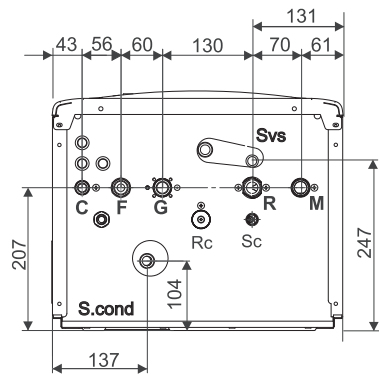
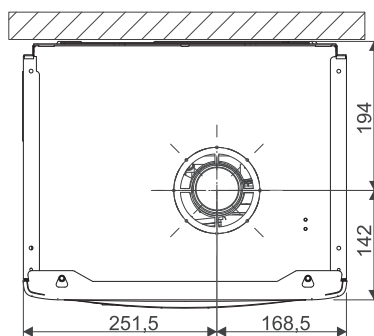
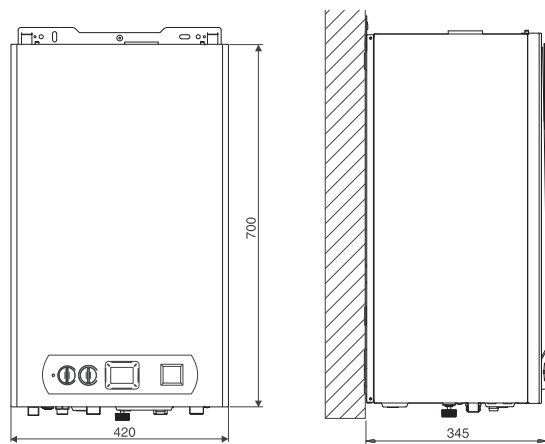
1. Czujnik temperatury wody użytkowej
2. Czujnik przepływu wody
3. Zawór gazu
4. Elektroda zapłonowo-jonizacyjna
5. Palnik
6. Naczynie wzbiorcze
7. Termostat bezpieczeństwa
8. Czujnik temperatury zasilania
9. Pompa obiegowa modułowa
10. Presostat ciśnienia wody
11. Zawór uzupełniania zładu wody



12. Zawór trójdrogowy
13. Wymiennik płytowy
14. Wentylator modułowy
15. Zawór bezpieczeństwa 3 bar
16. Czujnik temperatury powrotu
17. Termostat bezpieczeństwa kolektora spalin
18. Wymiennik główny Al/Mg/Si
19. Zawór odpowietrzający
20. Syfon kondensatu

WIDOK Z GÓRY

WIDOK Z DOŁU



N°	Opis
Rc	Zawór napełniający
Sc	Zawór spustowy
Svs	Odpływ zaworu bezpieczeństwa
Scond	Odprowadzenie kondensatu

N°	Opis	
C	Wylot wody ciepłej użytkowej	G ½
G	Wlot gazu	G ½
F	Wlot zimnej wody	G ½
M	Zasilanie obiegu CO	G ½
R	Powrót z obiegu CO	G ½

CHARAKTERYSTYKA OGÓLNA

	HT GAS	1.2-24	1.2-35
Nominalna moc cieplna zgodnie z dyrektywą ErP	kW	23	32
Zakres modulacji mocy w kondensacji 50/30 °C	kW	3,2 ÷ 23,6	4,7 ÷ 33,8
Przepływ minimalny obrotu CO (Δt 20 °C)	l/min	1,2	1,7
Minimalne ciśnienie po stronie CO	bar	0,5	0,5
Maksymalne ciśnienie po stronie CO	bar	3	3
Zład kotła	l	2,2	2,8
Maksymalna temperatura CO	°C	85	85
Minimalna temperatura CO.	°C	30	30
Pojemność naczynia wzbiorczego CO	l	8	8
Ciśnienie naczynia wzbiorczego CO	bar	1	1
Maksymalny zład instalacji (dla temp. max)	l	184	184
Minimalny przepływ CWU	l/min	2	2

	HT GAS	2.2-24	1.2-35
Minimalne ciśnienie po stronie wody użytkowej	bar	0,5	0,5
Maksymalne ciśnienie po stronie wody użytkowej	bar	6	6
Produkcja CWU w trybie ciągłym przy Δt 45 K	l/min.	7,34	10,1
Produkcja CWU w trybie ciągłym przy Δt 40 K	l/min.	8,26	11,4
Produkcja CWU w trybie ciągłym przy Δt 35 K	l/min.	9,44	13
Produkcja CWU w trybie ciągłym przy Δt 30 K	l/min.	11	15,2
Wymiennik płytowy ze stali nierdzewnej	plyt	12	16
Zakres temperatur CWU	°C	38-60	38-60
Zasilanie elektryczne Napięcie/Częstotliwość	V-Hz	230/50	230/50
Zabezpieczenie nadprądowe (bezpiecznik)	A (F)	4	4
Stopień zabezpieczenia	IP	X5D	X5D
Waga netto	kg	34	36,5



HT GAS 1.1

24 - 35 kW

Jednofunkcyjny, wiszący, kondensacyjny kocioł gazowy z palnikiem modułacyjnym PREMIX z zapłonem elektronicznym.

CECHY I WYPOSAŻENIE STANDARDOWE KOTŁA:

- Innowacyjny wymiennik główny wykonany ze specjalnego stopu Al/Si/Mg
- Modulacja od 12% mocy nominalnej
- Możliwość podłączenia podgrzewacza wody użytkowej (opcja)
- Elektroniczna funkcja przeciw zamrażaniu
- Pompa z elektroniczną modulacją i odpowietrznikiem
- Zabezpieczenie przed zablokowaniem pompy.
- Termostat bezpieczeństwa
- Zabezpieczenie przed niskim ciśnieniem wody
- Zawór uzupełniania zładu w instalacji (dopuszczanie wody)
- Zawór bezpieczeństwa 3 bar
- Naczynie przeponowe 8 lub 10 litrów dla CO
- Czujnik temperatury zewnętrznej
- Czujnik temperatury zasilania i powrotu CO
- Automatyczny odpowietrznik kotła
- Prosty w obsłudze panel sterowania
- System szybkiego serwisowania

Stopień ochrony przeciwporażeniowej IPX5D.

Dopuszczenie do współpracy z gazami: GZ50 (G20), PROPAN (G31), GZ 35, GZ 41.5

Kocioł kondensacyjny jednofunkcyjny

Typ kotła	Moc nominalna [kW]*	Zakres mocy w kondensacji [kW]	Cena netto [zł]	Cena brutto [zł]
HT Gas 1.1 - 24	23	3,2 ÷ 23,6	6 200,00	7 626,00
HT Gas 1.1 - 35	32	4,7 ÷ 33,8	7 470,00	9 188,10

*Zgodnie z dyrektywą ErP

Akcesoria (opcjonalnie)

Zestaw podłączeniowy do zasobnika ciepłej wody użytkowej (CWU)		Cena netto [zł]	Cena brutto [zł]
HT-ZCWU	zawór przełączający z siłownikiem i czujnikiem temperatury CWU	400,00	492,00
Maskowinca		Cena netto [zł]	Cena brutto [zł]
HT-MPH	Maskowinca przyłączy hydraulicznych	290,00	356,70
Moduły rozszerzające automatykę		Cena netto [zł]	Cena brutto
HT-tronic MZSG	moduł zarządzania strefami grzewczymi	800,00	984,00
Regulatory		Cena netto [zł]	Cena brutto [zł]
HT-tronic CTZ	czujnik temperatury zewnętrznej	w cenie kotła	
HT-tronic TPP	termostat pokojowy, przewodowy z programem tygodniowym	160,00	186,00
HT-tronic TPBP	termostat pokojowy, bezprzewodowy z programem tygodniowym	325,00	399,75
HT-tronic RPMP	regulator pogodowy modułacyjny z programem tygodniowym z funkcją termostatu	340,00	418,20
HT-tronic RPMBP	bezprzewodowy regulator pogodowy modułacyjny z programem tygodniowym z funkcją termostatu	680,00	836,40
Adaptory kominowe		Cena netto [zł]	Cena brutto [zł]
HT-ASPK 60/100	uniwersalny adapter spalinowo-powietrzny koncentryczny 60/100 (biały)	135,00	166,05
HT-ASPK 80/125	uniwersalny adapter spalinowo-powietrzny koncentryczny 80/125 (biały)	135,00	166,05
HT-ASPR 80/80	uniwersalny adapter spalinowo-powietrzny rozdzielny 80/80 (biały)	220,00	270,60

Regulatory



HT-tronic TPP



HT-tronic TPBP



HT-tronic RPMP



HT-tronic RPMBP



HT-tronic MZSG

Adaptory Powietrzno Spalinowe



HT-ASPK 60/100
HT-ASPK 80/125



HT-ASPR 80/80

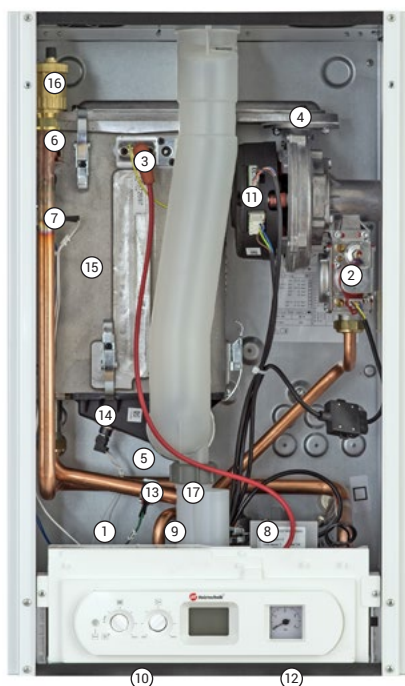
Zawór przełączający z siłownikiem i czujnikiem temperatury CWU



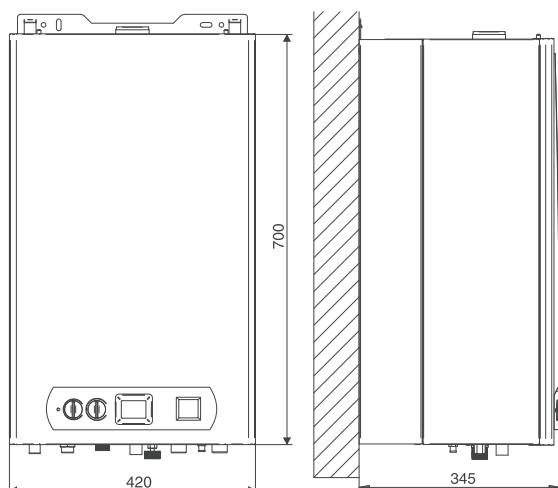
HT-ZCWU

Widok ze wskazaniem głównych podzespołów i wymiarów

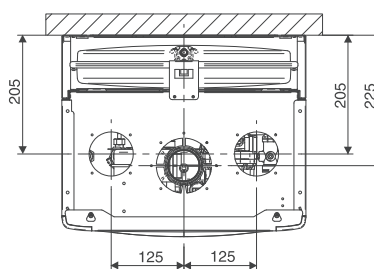
1. Czujnik przepływu wody
2. Zawór gazu
3. Elektroda zapłonowo-jonizacyjna
4. Palnik
5. Naczynie wzbiorcze
6. Termostat bezpieczeństwa
7. Czujnik temperatury zasilania
8. Pompa obiegowa modułacyjna
9. Presostat ciśnienia wody
10. Zawór uzupełniania zładu wody



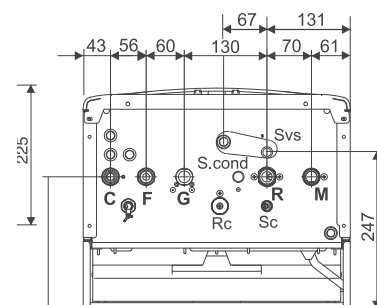
11. Wentylator modulatoryjny
12. Zawór bezpieczeństwa 3 bar
13. Czujnik temperatury powrotu
14. Termostat bezpieczeństwa kolektora spalin
15. Wymiennik główny Al/Mg/Si
16. Zawór odpowietrzający
17. Syfon odprowadzania skroplin



WIDOK Z GÓRY



WIDOK Z DOŁU



N°	Opis	
G	Wlot gazu	G ½
F	Wlot zimnej wody	G ½
M	Zasilanie obiegu CO	G ½
R	Powrót z obiegu CO	G ½

N°	Opis	
Rc	Zawór napełniający	
Sc	Zawór spustowy	
Svs	Odpływ zaworu bezpieczeństwa	
Scond	Odprowadzenie kondensatu	

CHARAKTERYSTYKA OGÓLNA

	HT GAS	1.1-24	1.1-35
Nominalna moc cieplna zgodnie z dyrektywą ErP	kW	23	32
Zakres modulacji mocy w kondensacji 50/30 °C	kW	3,2 ÷ 23,6	4,7 ÷ 33,8
Przepływ minimalny obwodu CO (Δt 20 °C)	l/min	1,2	1,7
Minimalne ciśnienie po stronie CO	bar	0,5	0,5
Maksymalne ciśnienie po stronie CO	bar	3	3
Zład kotła	l	2,2	2,8
Maksymalna temperatura CO	°C	85	85
Minimalna temperatura CO.	°C	30	30

	HT GAS	2.1-24	1.1-35
Pojemność naczynia wzbiorczego CO	l	8	8
Ciśnienie naczynia wzbiorczego CO	bar	1	1
Maksymalny zład instalacji (dla temp. max)	l	184	184
Zasilanie elektryczne Napięcie/Częstotliwość	V-Hz	230/50	230/50
Zabezpieczenie nadprądowe (bezpiecznik)	A (F)	4	4
Stopień zabezpieczenia	IP	X5D	X5D
Waga netto	kg	34	36,5



HT GAS 3.2-28



HT GAS 2.2-24



HT GAS 1.2



HT GAS 1.1

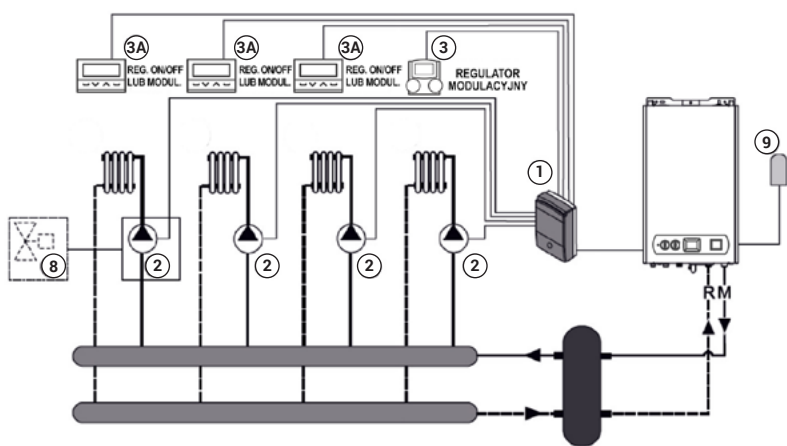
HT-tronic MZSG



STREFY GRZEWCZE

- Zarządzanie 4 pompami obiegowymi lub zaworami strefowymi (OPCJA 1)
- Zarządzanie 2 pompami obiegowymi i 1 mieszaczem (OPCJA 2)
- Wybieg pompy dla ostatniej aktywnej strefy grzewczej
- Niezależne zarządzanie strefami grzewczymi poprzez regulatory: ON/OFF, modulacyjny HT-tronic RPMP, modulacyjny HT-tronic RPMBP

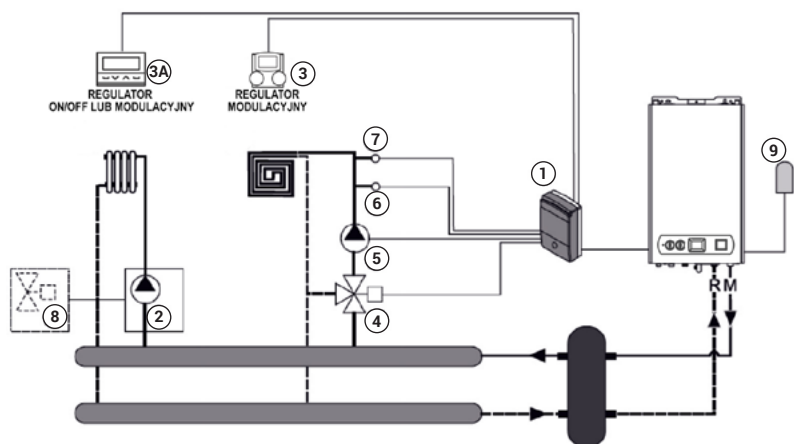
OPCJA 1



Zarządzanie 4 pompami obiegowymi lub zaworami strefowymi

1. Moduł HT-tronic MZSG
2. Pompa obiegowa
3. Regulator modulacyjny
- 3A. Regulator ON/OFF lub modulacyjny
4. Zawór strefowy
5. Czujnik temperatury zewnętrznej
8. Zawór strefowy
9. Czujnik temperatury zewnętrznej

OPCJA 2

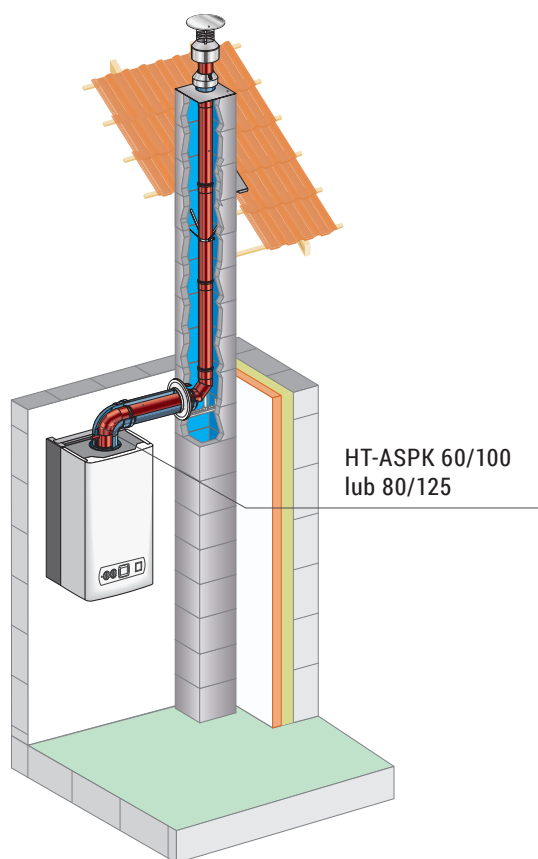


Zarządzanie 2 pompami obiegowymi oraz 1 mieszaczem

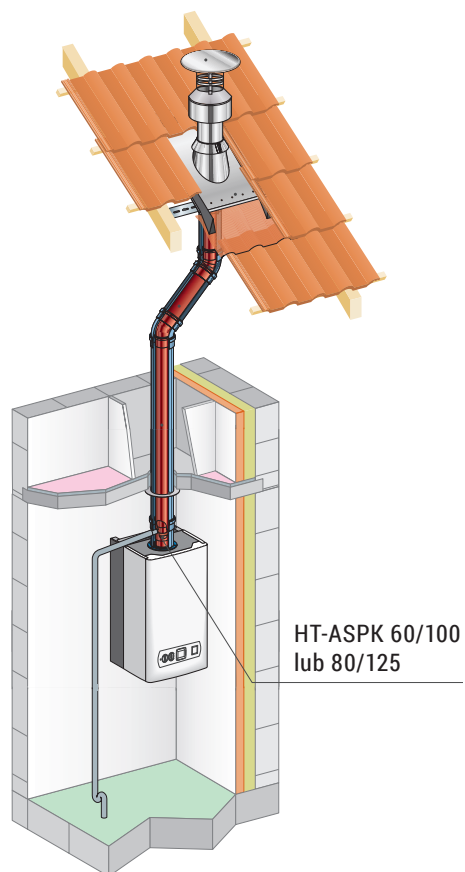
1. Moduł HT-tronic MZSG
2. Pompa obiegowa
3. Regulator ON/OFF lub modulacyjny
- 3A. Regulator ON/OFF lub modulacyjny
4. Mieszacz
5. Pompa obiegowa strefy regulowanej
6. Termostat ograniczający (opcja)
7. Czujnik temperatury obiegu grzewczego
8. Zawór strefowy
9. Czujnik temperatury zewnętrznej

SYSTEMY SPALINOWE

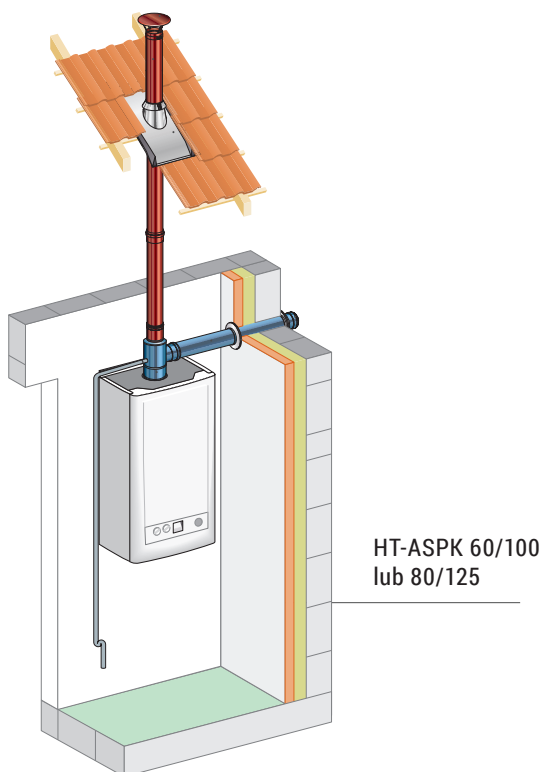
PODŁĄCZENIE W SZACHT



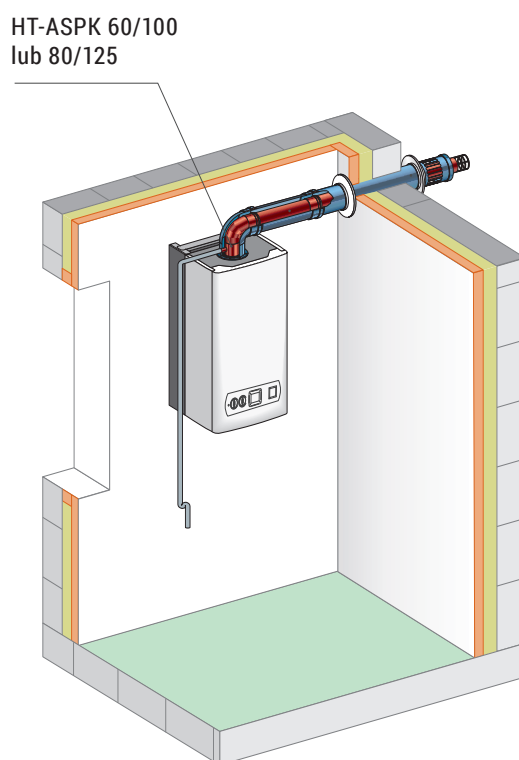
PODŁĄCZENIE W SZACHT



SYSTEM ROZDZIELNY



SYSTEM KONCENTRYCZNY WYRZUT SPALIN I POBÓR POWIETRZA PRZEZ ŚCIANĘ*



* Dostępne dla wersji kotłów o mocy ograniczonej do 21 kW



Heiztechnik[®]

DORADZTWO TECHNICZNO - HANDLOWE

Polska Północno - Zachodnia

+48 784 051 572

Polska Północno - Wschodnia

+48 571 204 005

Polska Południowo - Zachodnia

+48 514 111 976

Polska Południowo - Wschodnia

+48 784 051 574

Polska Centralna

+48 664 030 478

Koordinator Produktu

+48 571 338 726

SERWIS TECHNICZNY

+48 664 784 500

+48 664 784 600

+48 664 784 700

e-mail: serwis@heiztechnik.pl

www.heiztechnik.pl

Dystrybutor



Przedsiębiorstwo Produkcyjne Heiztechnik spółka z ograniczoną odpowiedzialnością Sp. k.
ul. Drogowców 7 • 83-250 Skarszewy • tel.: + 48 58 588 28 70, +48 58 560 85 57 • fax: + 48 58 588 08 21
www.heiztechnik.pl • e-mail: biuro@heiztechnik.pl
NIP 592-214-17-34 • REGON 220362773 • KRS 0000334644