



Heiztechnik[®]



ONE PLUS



Kompaktowe kotły pelletowe z instalacją hydrauliczną

Seria kompaktowych kotłów pelletowych z instalacją hydrauliczną oraz grupą bezpieczeństwa*. Kotły wyposażone są w automatyczny, samoczyszczący palnik wrzutowy współpracujący z wentylatorem wyciągowym oraz pionowy wymiennik ciepła, który posiada funkcję automatycznego czyszczenia. Kompaktowa budowa kotłów oraz wbudowany moduł hydrauliczny umożliwia montaż w małych pomieszczeniach.

Dlaczego ta seria, co ją wyróżnia?

- Kompaktowa budowa, małe gabaryty, nowoczesny design
- Niska emisja pyłów w spalinach poniżej 20mg/m³
- Wbudowany moduł hydrauliczny
- Wyposażony w grupę bezpieczeństwa wraz z naczyniem przeponowym*
- Prosty, łatwy i szybki montaż
- Automatyczny, samoczyszczący palnik współpracujący z wentylatorem wyciągowym
- Automatyczne czyszczenie wymiennika
- Wyposażony w tlenową sondę Lambda - praca w standardzie **iPel**
- Automatyczna praca z modulacją w systemie HT Logic III
- Wysoka sprawność, szeroki zakres modulacji, oszczędność w zużyciu paliwa
- Duży, dotykowy wyświetlacz

• **Wybierając pellet, chronimy środowisko naturalne**

* Nie dotyczy kotła DasPell NEXT

Basic

Kotły mogą być wykonane w wersji **BASIC**, bez modułu hydraulicznego oraz z mechanicznym, ręcznym systemem czyszczenia płomieniówek.

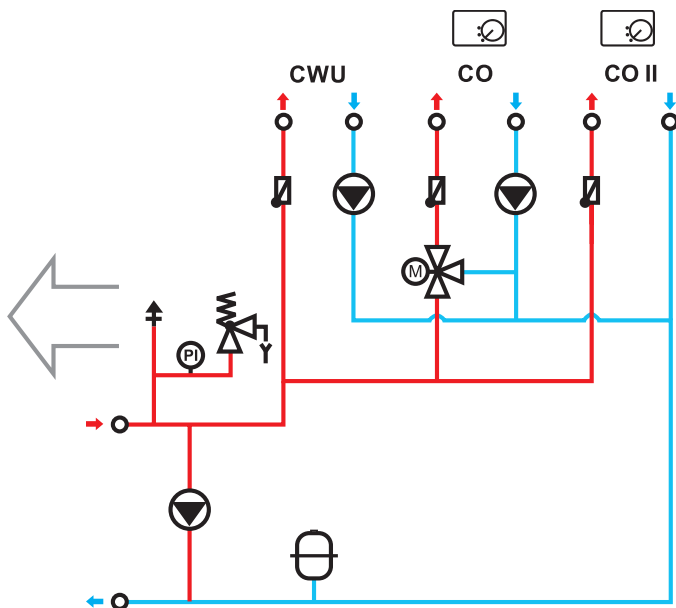
Kotły wyposażone są w sterownik pogodowy **HT tronic 900 Touch**. Zaawansowane algorytmy sterowania ułatwiają użytkownikowi sterowanie podstawowymi funkcjami kotła i instalacji grzewczej. W trybie modulacji poprzez algorytm **HT-Logic III** kocioł dostosowuje swoją moc do potrzeb energetycznych obiektu. Kocioł wyposażony jest w tlenową sondę Lambda i pracuje w standardzie **iPelL**.

Automatyka może pracować w systemie pogodowym, steruje pracą siłownika zaworu mieszającego, systemem CWU, pompami: CO, zaworu i ochrony powrotu. Współpracuje z dwoma termostatami pokojowymi.



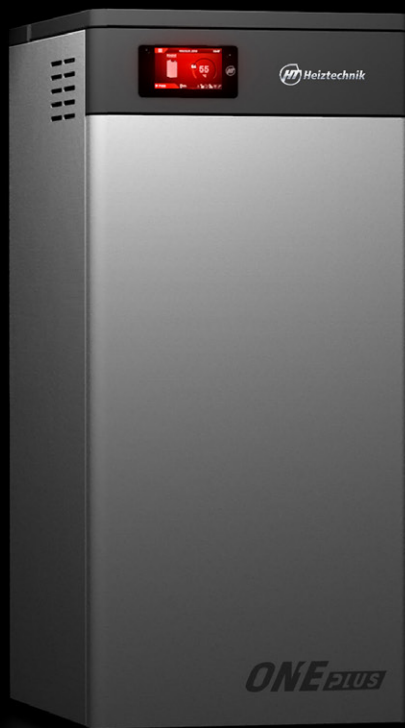
Funkcja pogodowa sterownika umożliwia automatyczne przełączenie trybu pracy kotła: ZIMA - LATO.

Kocioł wyposażony w układ hydrauliczny



Schemat instalacji hydraulicznej kotła





ONE PLUS

Najmniejszy, certyfikowany kocioł z modułem hydraulicznym w Polsce [8kw]

Kotły przeznaczone są do spalania pelletu. Urządzenia cechuje kompaktowa konstrukcja oraz bogate wyposażenie.

Typszereg modelu **ONE PLUS** rozpoczyna się od mocy 8 kW co plasuje urządzenie jako najmniejszy w pełni certyfikowany kocioł z modułem hydraulicznym w Polsce. Automatyczne oczyszczanie wymiennika ciepła i paleniska zapewnia długotrwałą bezobsługową pracę.

Spalanie realizowane jest poprzez automatyczny palnik wrzutowy i wentylator wyciągowy spalin co daje możliwość podłączenia kotła do niskiego komina. **Szeroki zakres płynnej modulacji** mocy od 30 do 100%.



Wysoka sprawność cieplna > 90% dzięki autoregulacji procesu spalania oraz skutecznemu odbiorowi ciepła.



Optymalizacja procesu spalania poprzez tlenową sondę Lambda - praca w standardzie **iPelL®**



Kompaktowa konstrukcja zapewniająca minimalne wymiary kotła.



Palnik wrzutowy z automatycznym czyszczeniem, wyposażony w zapalarkę, fotoelement, termoelement.



Pionowy płomieniówkowy wymiennik ciepła z systemem automatycznego czyszczenia.



Wentylator wyciągowy, napowietrzający palnik, stabilizujący pracę kotła oraz usprawniający ciąg kominowy.



Kocioł przystosowany do montażu w układzie zamkniętym, zgodnie z obowiązującymi przepisami



Zaworowiywacze wspomagające wymianę ciepła.



Kocioł wyposażony jest w moduł hydrauliczny składający się z: pompy ochrony powrotu, pompy CWU, pompy zaworu mieszającego, zaworu mieszającego z silownikiem oraz grupy bezpieczeństwa składającej się z naczynia przeponowego, zaworu bezpieczeństwa i manometru.



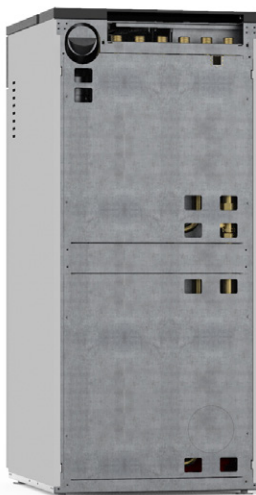
Kocioł zabezpieczony jest pompą ochrony powrotu z czujnikiem temperatury powrotu.

ONE PLUS to:

1. **ONE PLUS 8** – najmniejszy, certyfikowany kocioł z modułem hydraulicznym w Polsce.
2. Sprawność powyżej 92% wobec wymaganej powyżej 88,6%.
3. Niska emisja spalin.
4. Nowoczesna i estetyczna konstrukcja.
5. Łatwy i prosty w obsłudze.
6. Samoczynne czyszczenie palnika poprzez sterowany siłownik.
7. Samoczynne czyszczenie płomieniec poprzez automatyczny system.
8. Oszczędność paliwa wynikająca z modulacji mocy, zaawansowanej autoregulacji HT-Logic III oraz wysokiej sprawności poprzez pracę w standardzie **iPelL®**.
9. Kotły mogą być wyposażone w nadstawkę powiększającą pojemność zbiornika paliwa.



ONE PLUS z nadstawką



Podstawowe wymiary i dane techniczne

| | | | | | |
|---------------------------------------|-------------------|---------|----------|----------|--------|
| Moc nominalna | kW | 8 | 11 | 15 | 20 |
| Zakres mocy | kW | 2,4 - 8 | 2,4 - 11 | 4,5 - 15 | 6 - 20 |
| Sprawność | % | 93 | 93 | 93 | 93 |
| Pyły | mg/m ³ | 18 | 18 | 18 | 18 |
| Min. ciąg kominowy | Pa | 10 | 12 | 14 | 16 |
| Max. temperatura pracy | °C | 85 | 85 | 85 | 85 |
| Pojemność wodna | l | 54 | 56 | 83 | 85 |
| Max. ciśnienie robocze | Bar | 2 | 2 | 2 | 2 |
| Przyłącze instalacji | " | GZ 1 | GZ 1 | GZ 1 | GZ 1 |
| Przyłącze komin (średnicazew.) | mm | 120 | 120 | 120 | 120 |
| Masa kotła | kg | 270 | 275 | 370 | 375 |
| Objętość zbiornika paliwa | dm ³ | 75 | 75 | 135 | 135 |
| Objętość zbiornika paliwa z nadstawką | dm ³ | 150 | 150 | 190 | 190 |
| Szerokość kotła | cm | 57 | 57 | 70 | 70 |
| Głębokość korpusu | cm | 73 | 73 | 78 | 78 |
| Wysokość korpusu | cm | 133 | 133 | 147 | 147 |
| Wysokość z nadstawką | cm | 175 | 175 | 175 | 175 |
| Wys. do środka komin | cm | 124 | 124 | 139 | 139 |

Sterowanie



HT-tronic 900 Touch

- Automatyka HT-tronic 900 Touch wyposażona jest w 5" dotykowy, kolorowy wyświetlacz LCD z intuicyjnym interfejsem użytkownika, ułatwia to obsługę pracy kotła i instalacji grzewczej.
- Automatyka przeznaczona jest do kompleksowego sterowania kotłem z palnikiem pelletowym.
- Automatyka jest indywidualnie zaprogramowana do każdego typu kotła i jego mocy
- Zastosowanie innowacyjnego algorytmu regulacji **HT Logic III** pozwala na automatyczny dobór parametrów pracy kotła w szerokim zakresie mocy przy wykorzystaniu funkcji modulacji.
- Automatyka w sposób ciągły steruje pracą kotła oraz instalacją grzewczą. Parametry pracy przedstawia na czytelnym wyświetlaczu. Urządzenie zostało wyposażone w funkcję sterowania pompą kotła w celu ochrony kotła przed powrotem do kotła zimnej wody z instalacji, wyposażona jest w funkcję przygotowania ciepłej wody użytkowej (CWU) w trybie LATO, ZIMA z możliwością przełączenia trybów pracy w sposób AUTOMATYCZNY. Steruje pracą pompy CO z możliwością podłączenia termostatu pokojowego. Posiada możliwość sterowania pracą siłownika i pompą zaworu mieszającego przy współpracy z termostatem pokojowym zaworu. Kontroluje poziom paliwa w zasobniku oraz umożliwia podłączenie dodatkowego pulpitu pokojowego.
- Istnieje możliwość podłączenia sterownika do sieci Internet za pomocą modułu **HT-tronic Connect**.

HT-tronic 900

- Automatyka jest standardowym wyposażeniem kotła **ONE PLUS BASIC**

HT-tronic Connect

- Automatyka może być dodatkowo wyposażona w moduł internetowy HT-tronic Connect.
- Moduł internetowy umożliwia zdalną obsługę i kontrolę kotła oraz instalacji grzewczej.



PANELE ZDALNEGO STEROWANIA Z TERMOSTATEM POKOJOWYM

HT-tronic Rooms

- Panel zdalnego sterowania kotłem z termostatem pokojowym - przewodowy.
- Urządzenie pełni również funkcję panelu zdalnego, umożliwiając zarządzanie temperaturą kotła, CWU, bufora oraz układów mieszających. Informuje o ilości opału w zasobniku oraz pracy urządzenia. Pozwala na zatrzymanie i rozpoczęcie pracy kotłów pelletowych.
- Dla podwyższenia komfortu użytkownika, możliwe jest wybranie jednego z kilku trybów zarządzania, takich jak: STAŁY, WAKACJE, EKONOMICZNY, WIETRZENIE i STREFY CZASOWE, które w sposób automatyczny dostosują temperatury do indywidualnych potrzeb mieszkańców.



HT-tronic Rooms Touch

- Panel zdalnego sterowania kotłem z termostatem pokojowym - przewodowy.
- **HT-Tronic Rooms Touch**, wyposażony jest w 5 calowy pojemnościowy dotykowy ekran, to najnowocześniejsze urządzenie przeznaczone do kompleksowego zarządzania kotłem oraz energią ciepłą w mieszkaniu.
- Urządzenie pełni funkcję panelu zdalnego sterowania kotłem oraz umożliwia zarządzanie temperaturą kotła, CWU, bufora oraz zaworów mieszających. Informuje o ilości opału w zasobniku oraz pracy urządzenia.
- Pozwala na zatrzymanie i rozpoczęcie pracy kotłów pelletowych.
- Dla podwyższenia komfortu użytkownika, możliwe jest wybranie jednego z kilku trybów zarządzania takich jak: STAŁY, WAKACJE, EKONOMICZNY, WIETRZENIE i STREFY CZASOWE, które w sposób automatyczny dostosują temperatury do indywidualnych potrzeb mieszkańców.
- Oprócz standardowych czujników temperatury znajdują się czujniki poziomu wilgotności, barometr oraz czujnik natężenia światła. Płynność obsługi, stabilność i pełna integracja z zewnętrznymi bezprzewodowymi czujnikami temperatury gwarantują że panel pokojowy stanowi kompletne urządzenie do nadzorowania ciepła w mieszkaniu.



Sterowanie



HT-tronic Rooms Wireless

- Panel zdalnego sterowania kotłem z termostatem pokojowym - bezprzewodowy
- Pełni funkcję panelu zdalnego sterowania pracą kotła i instalacji.
- Termostat pokojowy z programem tygodniowym.
- Umożliwia zarządzanie temperaturą kotła, CWU, pracą bufora oraz zaworów mieszających.
- Informuje o ilości opału w zasobniku oraz o nieprawidłowościach procesu spalania.
- Umożliwia zmianę podstawowych parametrów eksploatacyjnych instalacji grzewczej.
- W przypadku kotłów pelletowych pozwala na zatrzymanie i rozpoczęcie pracy kotła.
- HT-tronic Rooms jest urządzeniem przewodowym.
- HT-tronic Rooms Wireless jest bezprzewodową wersją HT-tronic Rooms. (bezprzewodowa transmisja danych). Zasilanie 230V.



HT-tronic Temperature Senso

- Urządzenie HT-tronic Temperature Senso to bezprzewodowy czujnik temperatury, przeznaczony do integracji z urządzeniami z linii HT-tronic rooms.
- Czujnik skonfigurowany może zostać jako wirtualny termostat pokojowy, dzięki któremu możliwe jest niezależne sterowanie dodatkowym obiegiem grzewczym.
- Czujnik zbiera odczyty bieżącej temperatury i za pośrednictwem fal radiowych przesyła je do panelu pokojowego.
- Urządzenie zasilane jest dwiema bateriami AAA i posiada zakres pomiarowy w przedziale - 50°C - 70°C przy dokładności +/-1°C.



HT-tronic Climate Senso

- Urządzenie HT-tronic Climate Senso to bezprzewodowy czujnik otoczenia, przeznaczony do integracji z urządzeniami z linii HT-tronic rooms.
- Czujnik skonfigurowany może zostać jako wirtualny termostat pokojowy, dzięki któremu możliwe jest niezależne sterowanie dodatkowym obiegiem grzewczym.
- Czujnik zbiera odczyty bieżącej temperatury, wilgotności oraz ciśnienia, które za pośrednictwem fal radiowych przesyła do panelu pokojowego.
- Urządzenie zasilane jest dwiema bateriami AAA i posiada zakres pomiarowy w przedziale - 50°C do 70°C dla temperatury, dla ciśnienia 900hPa - 1200hPa, oraz od 0% do 100% dla wilgotności.

Legenda

| | | | |
|--|--|--|--|
| | pompa kotła | | linia termostatyczna / termostat pokojowy |
| | pompa centralnego ogrzewania | | sterowanie dodatkowym podajnikiem paliwa |
| | pompa ciepłej wody użytkowej | | praca kotła w trybie HT Logic III |
| | pompa zaworu mieszającego | | modulowana praca kotła |
| | pompa obiegu cyrkulacyjnego | | moduł internetowy |
| | pompa bufora | | kolorowy wyświetlacz |
| | sterowanie siłownikiem zaworu mieszającego | | kolorowy wyświetlacz (dotykowy) |
| | separator zanieczyszczeń z magnetyzerem | | 5 lat gwarancji na szczelność wymiennika - zgodnie z warunkami zawartymi w karcie gwarancyjnej |
| | sterowanie siłownikiem zaworu w trybie pogodowym | | klasa energetyczna |

DORADZTWO TECHNICZNO - HANDLOWE

| | |
|------------------------------------|-----------------|
| Polska Północno - Zachodnia | +48 573 212 565 |
| Polska Północna - część środkowa | +48 784 051 572 |
| Polska Północno - Wschodnia | +48 571 204 005 |
| Polska Centralna | +48 664 030 478 |
| Polska Południowo - Zachodnia | +48 798 835 222 |
| Polska Południowa - część środkowa | +48 514 111 976 |
| Polska Południowo - Wschodnia | +48 784 051 574 |



Wsparcie biur projektowych +48 515 105 458

SERWIS TECHNICZNY

+48 664 784 500
+48 664 784 600
+48 664 784 700

Dystrybutor

Heiztechnik sp. z o. o.

ul. Drogowców 7 • 83-250 Skarszewy • tel.: + 48 58 588 28 70, +48 58 560 85 57, + 48 58 588 08 21

www.heiztechnik.pl • e-mail: biuro@heiztechnik.pl

NIP 592-214-17-34 • REGON 220362773 • KRS 0000948806